

# Maison de Victor Hugo

**GROUPES  
VISITE  
LIBRE  
2015-2016**

**Réservations**

Tél. : + 33 (0)171.28.14.97  
francoise.lagneaux@paris.fr

6 place des Vosges  
75004 Paris

Fax : + 33 (0)1.71.28.14.99  
maisonsvictorhugo.paris.fr

Métro lignes 1, 5, 8  
Saint-Paul, Bastille, Chemin-Vert  
Bus 20, 29, 65, 69, 87, 91, 96  
Ouvert tous les jours de 10h à 18h,  
Fermé le lundi et les jours fériés  
Accessible  
aux visiteurs en fauteuil

**Service éducatif et culturel**

Inga Walc-Bezombes  
+ 33 (0)1.71.28.14.95  
inga.walc-bezombes@paris.fr

**Accessibilité:**

Toutes nos prestations peuvent être adaptées aux élèves handicapés ou en difficulté.  
Veuillez contacter le service culturel en spécifiant vos besoins



*Attention: certaines oeuvres présentées dans l'exposition "Eros Hugo" peuvent heurter la sensibilité des jeunes*

**EROS HUGO  
entre pudeur et excès**

*Exposition du 19 novembre 2015 au 21 février 2016*

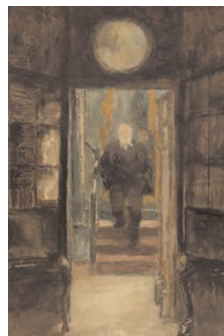
Grande exposition de la rentrée, *Eros Hugo*, évoque, selon un parcours chronologique, les visions de la femme, de l'amour, de la sexualité, très présents dans la vie de Victor Hugo, mais qui n'apparaissent dans son œuvre, le plus souvent, que de façon voilée. Pudeur et excès forment les deux faces d'un même mouvement qui est celui du désir souverain, du dieu Eros dictant sa loi aussi bien aux attractions humaines qu'au geste poétique.



**LES HUGO, UNE FAMILLE D'ARTISTES**

*Exposition du 14 avril au 21 août 2016*

*Attention: pendant la durée de cette exposition occupant tous les espaces du musée, l'accès à l'appartement de Victor Hugo sera payant*



Le musée propose sur la totalité de ses espaces une exposition consacrée à l'activité artistique que la famille Hugo a déployée sur pas moins de six générations mêlant des œuvres connues - celle de Victor Hugo, en particulier, ou de Jean Hugo - sera aussi l'occasion de belles redécouvertes avec les peintures et dessins de Georges Hugo, le petit-fils célébré de *L'Art d'être grand père* dont on ignore souvent qu'il fut un peintre de talent, ou les gravures de Léopold Hugo, le neveu, étrange personnalité à la fois mathématicien et artiste.

**JULIUS BALTAZAR / MICHEL BUTOR, HUGOLOGIE**

*format de poche: présentation des collections*

*3 novembre 2015 - 24 janvier 2016*

Piochant dans les *Travailleurs de la mer*, Michel Butor a imaginé une visite nocturne d'Hauteville House. À partir des séquences manuscrites de ce texte, le peintre Julius Baltazar a réalisé une série de lavis, paysages abstraits. Il en a fait un don au musée, qu'il a grossi de livres d'artiste, de lettres-collages que l'écrivain lui a adressées, de gravures. Ce sont ces témoins de la complicité de Julius Baltazar et de Michel Butor, entre texte et image, et de leur fascination partagée pour Victor Hugo, qui seront présentés dans l'appartement.



**MOUNET-SULLY**

*format de poche: présentation des collections*

*26 janvier 2016 - 3 avril 2016*



À l'occasion du centenaire de sa mort, inscrit dans le cadre des *Commémorations nationales*, le musée rend hommage au grand acteur Mounet-Sully à travers une sélection d'œuvres et de documents des collections. Cette présentation témoignera des grands rôles du théâtre de Victor Hugo qu'il interpréta. Il fut Hernani lors de la fameuse reprise de la pièce en 1877, donnant la réplique à Sarah Bernhardt, avant d'incarner *Ruy Blas* (1879) et de jouer dans *Le Roi s'amuse* (1882), *Les Burgraves* (1902) et *Marion Delorme* (1905, 1907).

## RESERVATION

Tél. : + 33

**(0)1.71.28.14.97**

francoise.lagneaux@paris.fr

**Les visites libres  
sur réservation uniquement  
et dans les créneaux  
de 12h-13h et de 16h à 18h**

## ACCESSIBILITE

Trois places de stationnement dédiées aux personnes handicapées sont à proximité immédiate du musée.

Toutes les activités sont accessibles aux personnes à mobilité réduite.



Toutes les activités peuvent être adaptées pour les personnes malentendantes selon la demande, soit en lecture labiale, soit en visites à l'aide des audiophones munis de boucles magnétiques. A signaler lors de la réservation.



Il existe des activités adaptées pour les personnes mal ou non voyantes et pour les personnes handicapées mentales.



Un service de traduction en LSF est gratuit, sur réservation préalable.



## VISITE LIBRE FORMULAIRE DE RESERVATION

**LES VISITES LIBRES SUR RÉSERVATION  
UNIQUEMENT  
DANS LES CRÉNEAUX  
DE 12H-13H ET DE 16H À 18H**

**à envoyer au service de réservation : francoise.lagneaux@paris.fr  
ou par fax : 01.71.28.14.99  
une confirmation vous sera renvoyée**

Un droit de parole de 30E s'applique aux groupes autonomes ne faisant pas appel à un intervenant culturel du musée.

Les groupes scolaires, péri-scolaires et groupes issus du champs social sont exonérés de ce paiement.

Ce tarif est payable sur place au moment de la visite.

**Renseignements et confirmations : 01.71.28.14.97**

### 1. ETABLISSEMENT

Nom.....Adresse:.....

Courriel.....@\_../tél. : 0\_ \_ \_ \_ \_

Contact .....

### 2. RESPONSABLE

Mme/ M.....

Courriel...../tél. : .....

### 5. DATE SOUHAITEE (sauf les lundis, de 10h à 18h)

VEUILLEZ INDIQUER DANS L'ORDRE DE VOS PRIORITES 3 DATES POTENTIELLES

1. date...../ jour de semaine...../horaires.....
2. date...../ jour de semaine...../horaires.....
3. date...../ jour de semaine...../horaires.....